

Giovedì il seminario organizzato da Inail, Ance e comitato per la sicurezza in edilizia

Arriva il manuale per i proprietari d'immobili

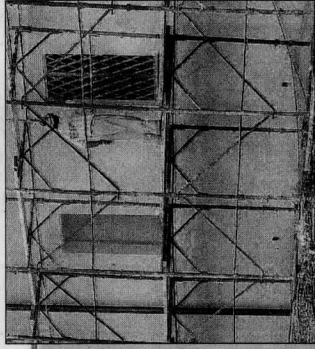
► GROSSETO

Organizzato dall'Inail di Grosseto e dal Comitato paritetico territoriale per la sicurezza in edilizia, giovedì alle 10 si terrà il seminario sul settore edile locale durante il quale sarà presentato l'opuscolo informativo "I rischi del proprietario", inserito nel progetto Inail informativa committenti.

Interverranno Antonella Tata, dirigente Inail Grosseto; Teresa Filonini, responsabile sede Inail Grosseto; Mauro Carri, direttore Ance Grosseto. I contenuti tecnici saranno illustrati da Marco Steri, coordinatore tecnico del Cpt. La guida è destinata a tutti coloro che hanno necessità di sapere "cosa devono fare" in merito alla sicurezza nel mo-

mento in cui decidono di far costruire una nuova opera edile o intervenire su una esistente con lavori di riparazione e manutenzione. L'incarico è rivolto particolarmente agli amministratori di condominio e ai proprietari di immobili.

"L'edilizia - spiega Bruno Adinolfi, direttore regionale Inail - è da tempo il settore produttivo che regi-



stra uno dei più alti livelli di incidenza infortunistica, compresi purtroppo gli infortuni gravi e mortali. Questa premessa intende sottolineare

La guida per la sicurezza in edilizia
Giovedì seminario a Grosseto
promosso dall'Inail insieme all'Ance

are la significatività per l'Inail delle attività ricomprese nel settore dell'edilizia, che si caratterizzano anche per la loro molteplicità e la misura graduata degli specifici rischi, in relazione all'entità dei lavori da svolgere nei diversi interventi. La guida si rivolge a una pluralità di soggetti, tutti interessati a conoscere la specifica normativa. ◀