



Tirar su una città non è cantare una canzone

26 settembre 2013 | ore 17

Sala Conferenza del Museo di storia naturale | Strada Corsini, 5 | Grosseto

Presentazione della ricerca storica a cura
di ISGREC e ANCE Grosseto

In collaborazione con: Provincia di Grosseto;
Fondazione Grosseto Cultura; Comune di Grosseto

Interventi di:

Luciana Rocchi (Isgrec)

*Attori e contesti della grande trasformazione
della città di Grosseto nella seconda metà del
Novecento*

Mauro Carri (ANCE Grosseto)

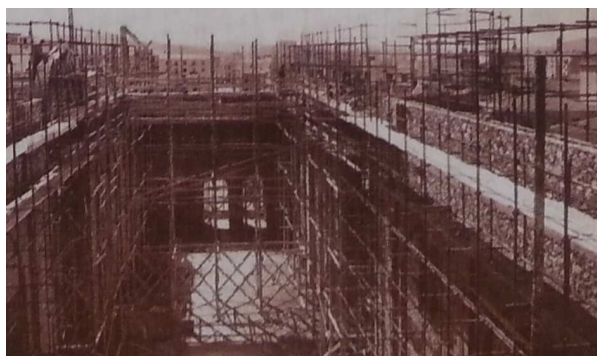
*Il costruttore edile tra passato e presente.
Attore di sviluppo economico e di
appartenenza ai luoghi*

Elena Vellati (Isgrec)

*Una fonte da esplorare: gli archivi dei
costruttori*



Costruzione del Sacro Cuore, 1957 (Archivio ISGREC, Fondo Marino Egisti) – Autore: F.lli Gori



La ricerca, progettata in collaborazione con l'ANCE, si aggiunge a quanto già è stato studiato a Grosseto sugli aspetti più direttamente collegati all'architettura del Novecento. Vuole fare luce sull'insieme delle variabili che hanno influito su una crescita urbana, che nella seconda metà del XX secolo si può definire senz'altro "esplosione". Da archivi e memorie ancora inesplorate si cercherà di far emergere testimonianze utili a una ricostruzione del formarsi dell'identità della Grosseto di oggi.