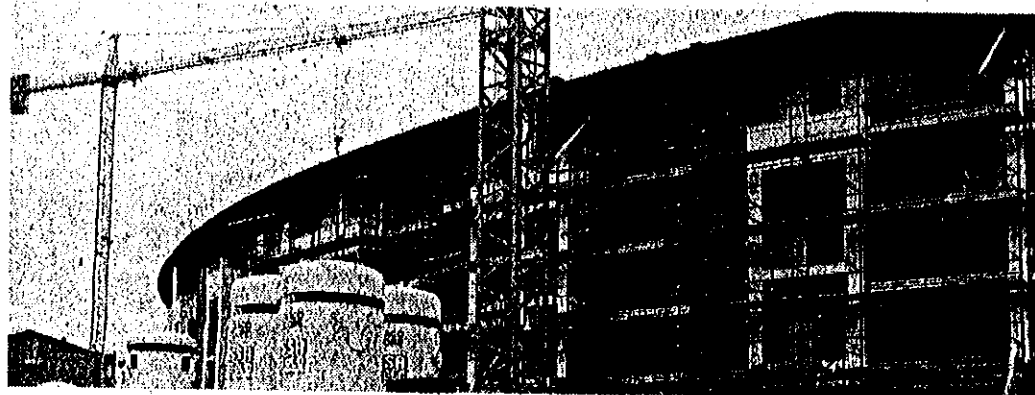


Ance Toscana, insostituibile supporto per la crescita delle imprese edili

L'Ance Grosseto è federata nell'ANCE Toscana che rappresenta regionalmente l'Associazione Nazionale Costruttori Edili, l'organizzazione che tutela a livello nazionale le imprese edili.

Il forte impegno, in particolare negli ultimi anni, è stato profuso per affiancare le imprese nel gestire i piani di sicurezza e motivare una condotta più responsabile e accorta di imprenditori ed aziende per la tutela della salute sul posto di lavoro. Ma oltre a questo sono stati offerti servizi come l'assistenza e consulenza della normativa nazionale e regionale in tema di lavori pubblici; l'assistenza e consulenza su programmi di edilizia residenziale pubblica; l'assistenza e consulenza sulla normativa regionale in materia di urbanistica; la consulenza di pratiche di qualificazione sui lavori



pubblici presso le società organismo di attestazione (SOA).

In tema di sicurezza l'AN-

CE Grosseto ricorda come con l'art. 4 della legge 3 agosto 2007, n. 123 il legislatore ha rimandato all'emanazione

di un decreto del Presidente del Consiglio dei Ministri la disciplina per il coordinamento delle attività di prevenzio-

Attenzione viene rivolta alle attività a tutela della salute sul luogo di lavoro

ne e vigilanza in materia di salute e sicurezza sul lavoro. Con il D.P.C.M. 21 dicembre 2007 è stata data attuazione al suddetto articolo, promuovendo tale coordinamento al fine di garantire l'uniformità delle attività di prevenzione e vigilanza della Pubblica Amministrazione su tutto il terri-

torio nazionale anche con l'obiettivo di individuare le priorità e le modalità degli interventi nonché le sinergie da sviluppare.

I compiti di coordinamento sono affidati ai Comitati Regionali con l'obiettivo di individuare i settori e le priorità di intervento dell'attività di prevenzione e vigilanza.

Al lavoro dei Comitati, parteciperanno quattro rappresentanti dei datori di lavoro e quattro rappresentanti dei lavoratori designati dalle Organizzazioni Sindacali più rappresentative a livello regionale.

In attesa dell'adozione dei provvedimenti attuativi i Comitati Regionali realizzano iniziative per l'integrazione dei rispettivi archivi informativi.

Mauro Carri
Direttore Ance Grosseto

IL TIRRENO

21 febbraio 2008